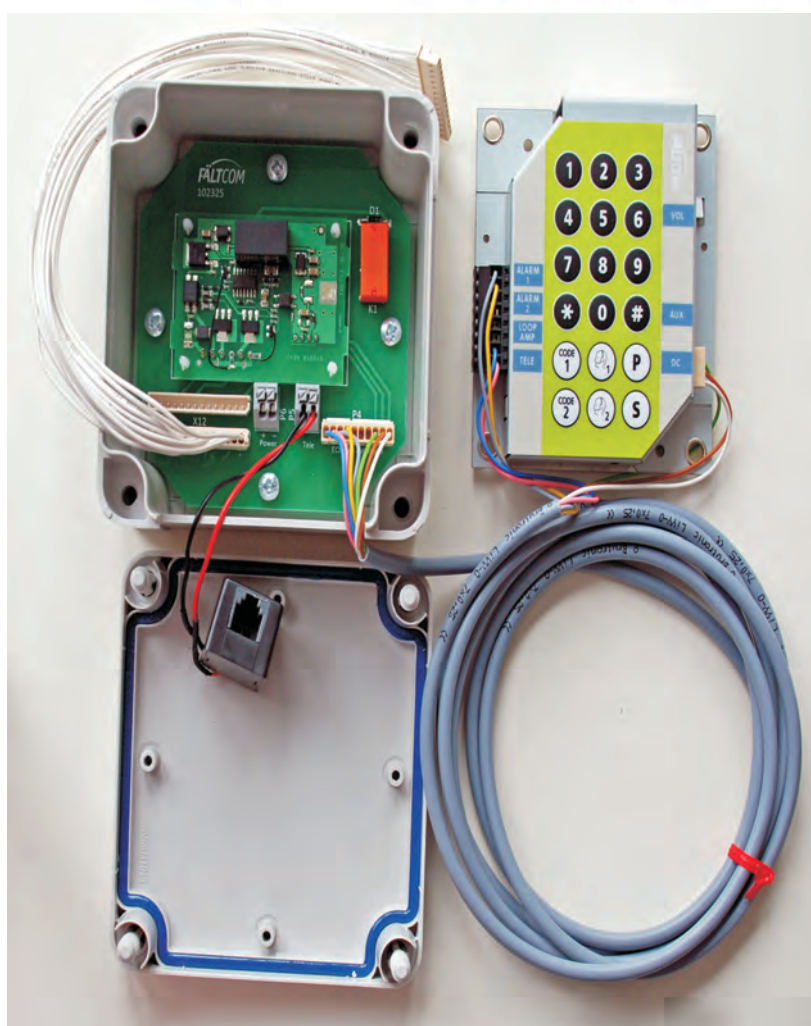


# KONE Retrofit kit 252325

**EN**  
**SV**

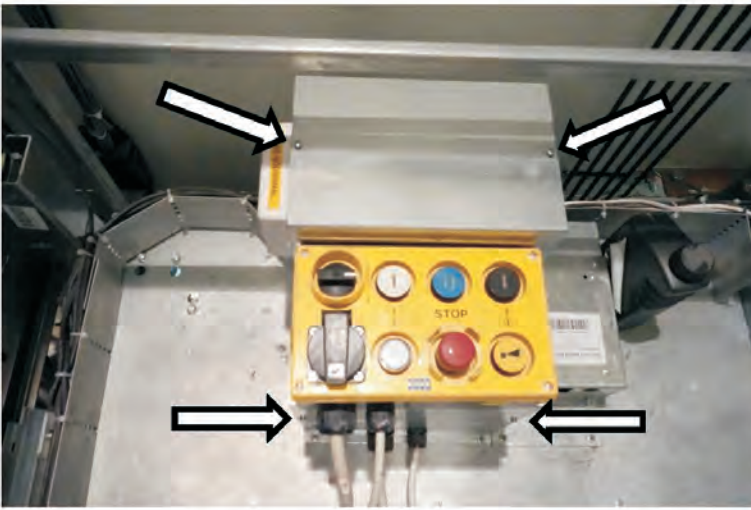
**Installation instruction**  
**Installationsinstruktion**



## Content of delivery

- FältCom ECII Flex, art no 202187
- KONE Retrofit, art no 102325
- Installation instruction, art no 162325

## Installation

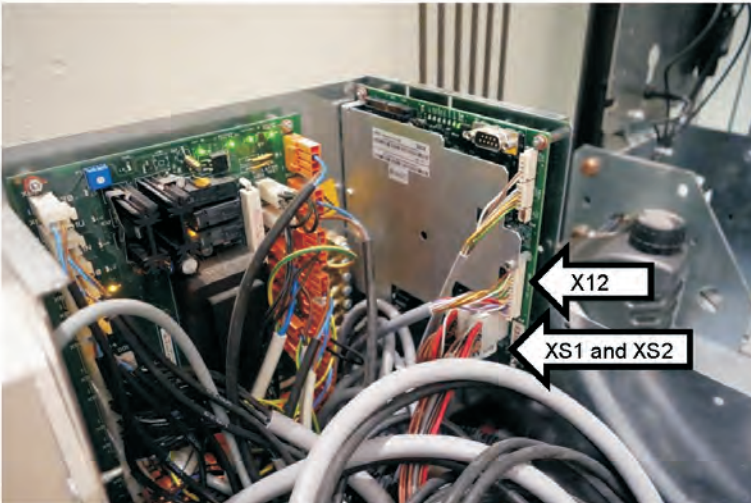


EN

Remove the lid to gain access to the KRM. The lid is fixed with 4 screws

SV

Skruva loss locket för att komma åt KRMen. Locket sitter med 4 skruvar.



EN

Disconnect the XS1 and XS2 cables from the KRM board

Disconnect the 14-way X12 cable from the KRM board

SV

Koppla ur XS1 och XS2 kablarna från KRM kortet

Koppla ur den 14-poliga X12 kabeln från KRM kortet

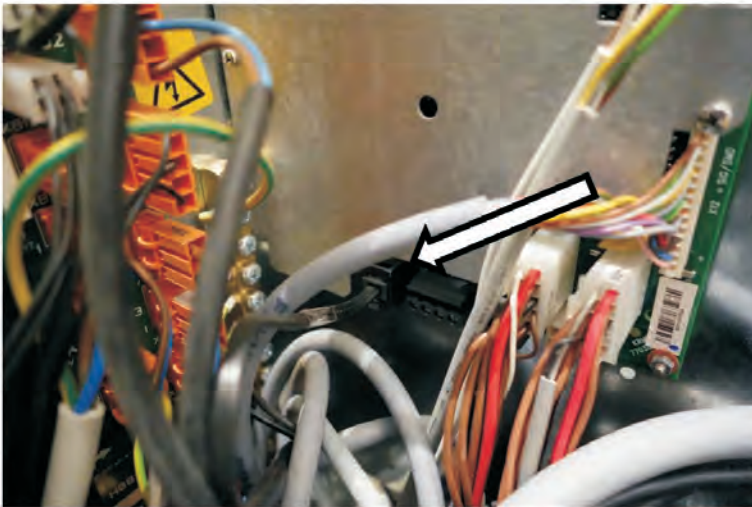


EN

Connect the X12 cable to the Retrofit box and connect the 14-way cable from the Retrofit box back to the KRM board

SV

Anslut X12 kabeln till Retrofit boxen och anslut den 14-poliga kabeln från Retrofit boxen till KRM kortet



EN

Connect the phone line.

The line is either connected on an RJ12 connector on the KRM board.

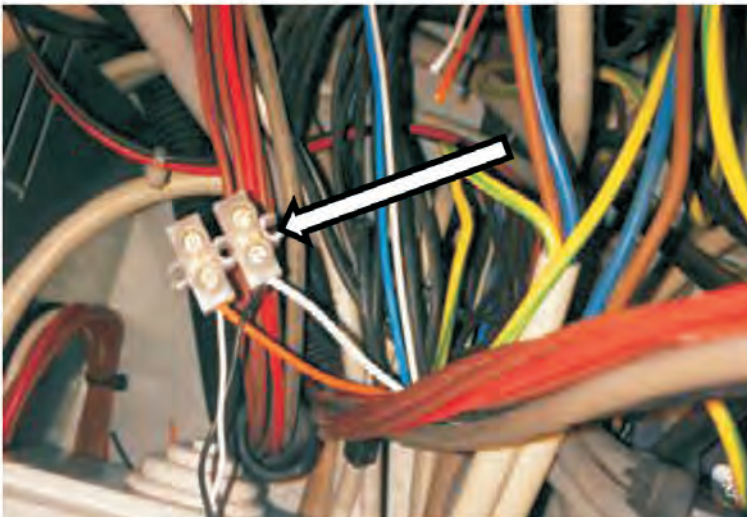
Or the line can be connected directly to the trailing cable wires no. 15 and 16 (often orange and white from the connector board) and connect them to Tele on the Retrofit box

SV

Koppla in telefonlinjen

Linjen sitter antingen inkopplad på en RJ12 kontakt på KRM kortet. Koppla loss kontakten och klipp och skala fram de 2 mittersta ledarna och koppla dessa till Tele på Retrofit boxen

Eller så kan linjen kopplas direkt från hängkabeln, ledare nr. 15 och 16 (ofta orange och vit från kopplingskortet) och koppla till Tele på Retrofit kortet



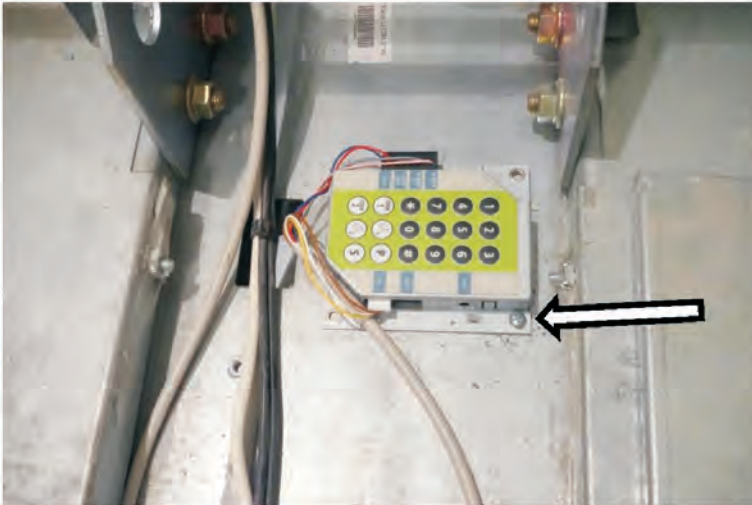
EN

The ECII Flex autodialler is to be fitted in the tray that goes across the centre of the top of the car, remove the lid and place the autodialler over the holes into the false ceiling

SV

ECII Flex placeras i hålrummet som finns i mitten av hisstaket. Lyft på locket och placera ECII Flex över hålen till innertaket



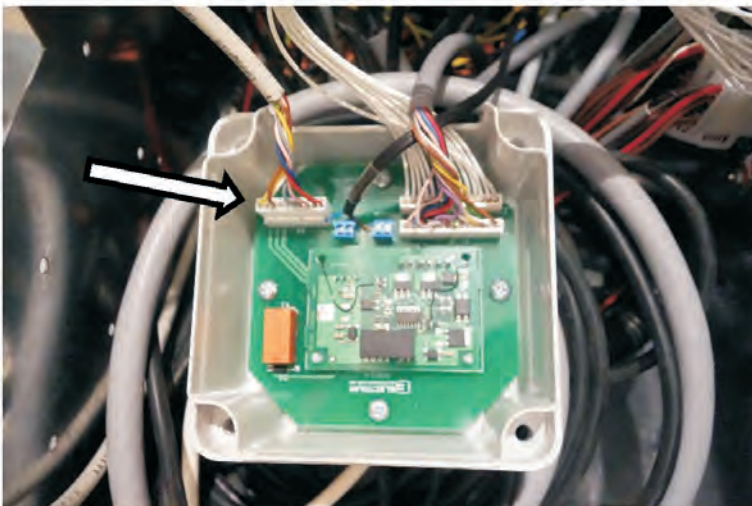


EN

MAKE SURE THE SPEAKER AND MICROPHONE ARE CENTRED OVER THE HOLES. Fasten the ECII Flex autodialler with a couple of screws

SV

VAR NOGA MED ATT CENTRERA MIKROFON OCH HÖGTALARE ÖVER HÅLEN. Fäst ECII Flex med ett par skruvar

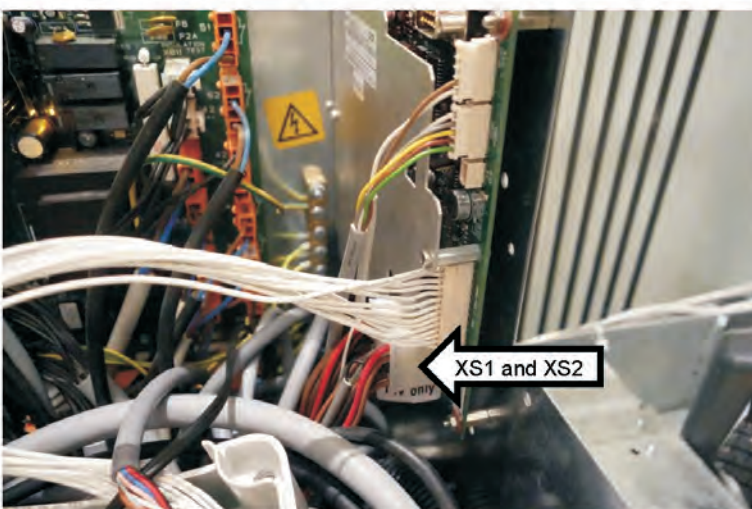


EN

Bring the GREY CABLE from the autodialler to the KRM box and connect it to the ECII Flex connector in the Retrofit box

SV

Dra den GRÅ KABELN från ECII Flex till KRM boxen och anslut den till ECII Flex kontakten i Retrofit boxen



EN

Reconnect the XS1 and XS2 connectors. If the KRM triggers an alarm during the installation; unplug the XS1 and XS2 for a few seconds and then reconnect

SV

Koppla tillbaka XS1 och XS2. OM KRMen börjar larma under installationen, koppla ur XS1 och XS2 i ca 5 sekunder och sen återanslut



- > English
- > Dansk
- > Deutsch
- > Español
- > Français
- > Italiano
- > Nederlands
- > Svenska

## EN

Follow the programming instructions to program the ECII Flex.

NOTE that the setting of the alarm button shall be N/O (P\*020P)

## SV

Följ programmeringsinstruktionerna för att programmera ECII Flex

Notera att inställningen av larmknappen ska sättas till N/O (P\*020)

## Technical Data/ Teknisk data

<b>Parameter:</b>	<b>Data (102325):</b>
Size (L x B x H):	114 x 114 x 60 mm
Weight:	350 g
External power:	12-28 VDC
Power consumption	At rest: 12V 41mA
Operating temperature:	5 °C to +40 °C
Air humidity:	30 % to 90 % RH

## Contact Information/ Kontakt information

Distributor in the UK and Ireland:  
Electromatic Tele-Link Limited, t/a ETL UK. (Established 1977).  
Tel. switchboard: 01621 856 230  
Fax. 01621 856 231  
Orders & office e-mails to: [info@etluk.eu](mailto:info@etluk.eu)